

## FICHE TECHNIQUE (provisoire) EN TERRE Cie Nomorpa

### CONTACTS :

*Administratif* : 06 52 50 01 46

*Artistique* : Sidonie Brunellière

06 74 25 61 10

*Technique* : Reyes Rasco

07 49 81 59 21

Jauge : 45 personnes en tout public,  
accompagnateur.ice.s inclus

En scolaire jusqu'à 2 classes

**Durée prévisionnelle** : 40 min

3 personnes en tournée.

En Terre est un spectacle participatif,  
de plain-pied où les enfants et les  
accompagnateur.ice.s sont sur le  
plateau.

### PLATEAU

Plateau de 10x10 idéal, 8x8 mètres  
minimum

Espace scénique circulaire, incluant  
le public.

Sol plat : pas de cavités, pas de  
poteaux, pas de surélévations.

Sol de protection de 9mx9m et  
gradinage autonome amenés par nos  
soins.

### MONTAGE

Durée prévue : 4h avec prémontage en amont par l'équipe du théâtre.

Démontage : 2h30



## SON

Système de diffusion sonore de 4 enceintes à mettre à notre disposition et à installer avant notre arrivée. Le son (stéréo) sort d'un ordinateur fourni par la compagnie, (connectique mini-jack).

## LUMIERE

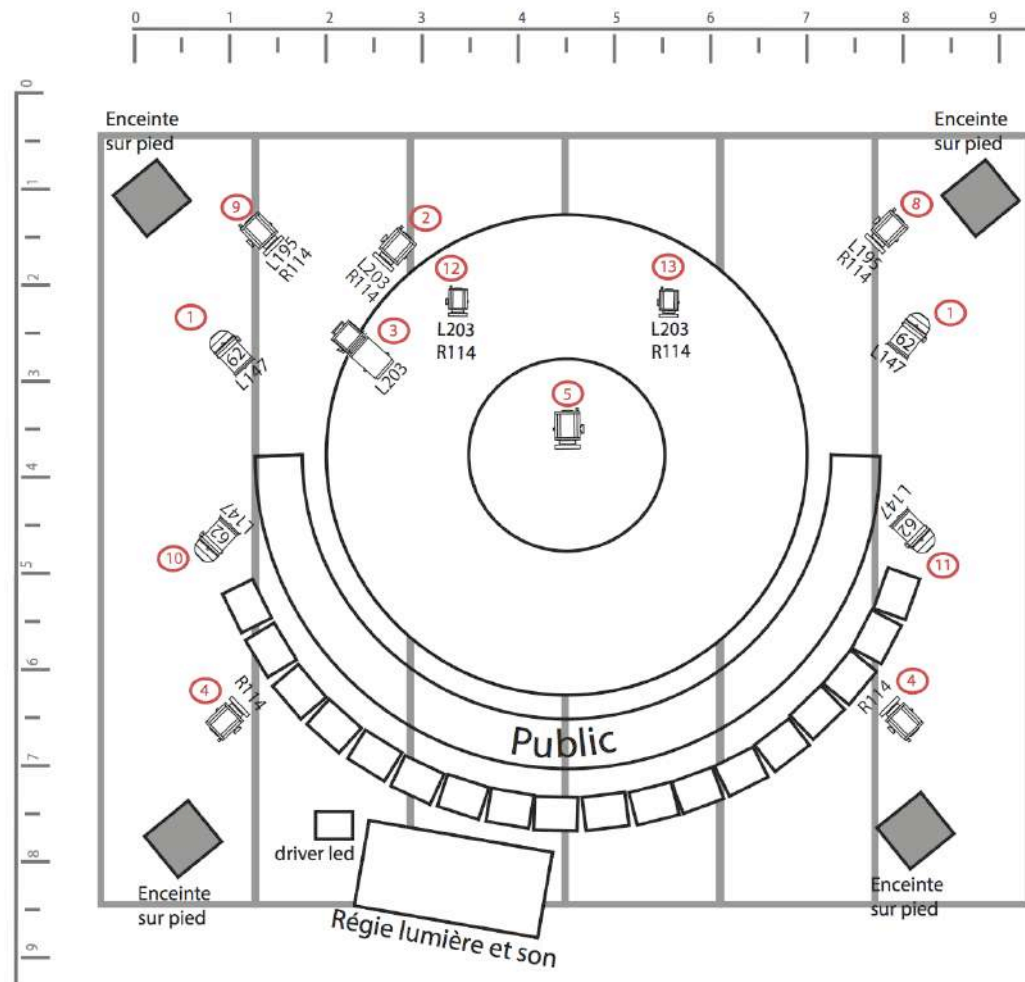
### Régie

La régie lumière est un macintosh utilisant D:Light (fourni par la compagnie) situé derrière le public. Le signal DMX sort d'un boîtier Entecc (fourni également, DMX 5 points).

La compagnie fournit également un driver led pour contrôler un sol lumineux, à alimenter en direct et à brancher en DMX 3 points (câble à fournir par le théâtre).





Merci de prévoir un éclairage de salle pour l'arrivée du public (circuit 6/7 dans la conduite), contrôlable au par DMX. L'éclairage sera suffisamment intense pour la circulation d'enfants en bas âge.

| circuit | type         | gél      | utilité                                  |
|---------|--------------|----------|--|
| 1       | 2 pars CP 62 | 147      | public                                   |
| 2       | PC 1kW       | 203+114  | tas au fond fin                          |
| 3       | découpe 1kW  | 203      | Cour. Contre tas                         |
| 4       | 2 pc 1kW     | L114     | faces.                                   |
| 5       | PC 1kW       | L114     | douche tas                               |
| 6       | selon salle  |          | accès public                             |
| 7       | selon salle  |          | accès public                             |
| 8       | PC 1kW       | L114/195 | contre bain de couleur                   |
| 9       | PC 1kW       | L114/195 | contre bain de couleur                   |
| 10      | par cp 62    | 147      |  |
| 11      | par CP62     | 147      |  |
| 12      | PC 650W      | 203+114  | douche fin                               |
| 13      | PC 650W      | 203+114  | douche fin                               |
| 22 à 24 |              |          | ligne gradué au sol/<br>élément de décor |

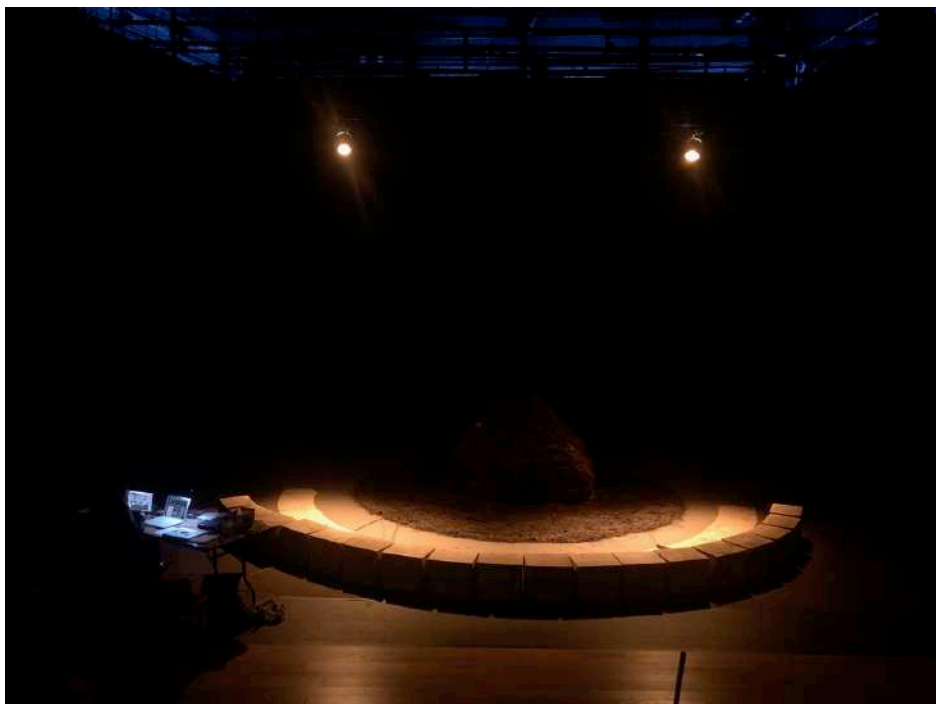


## En Terre / Nomorpa

Plan de feu  
Régie : Reyes RASCO  
07.49.81.59.21  
rsrascors@gmail.com

 PC 1Kw (x6)   
  Par CP62 (x4)  
 PC 650w (x2)   
  Dec 613 SX (x1)

11 lignes graduées  
+ 3 lignes sur un grada fourni par la compagnie  
(22 à 24)

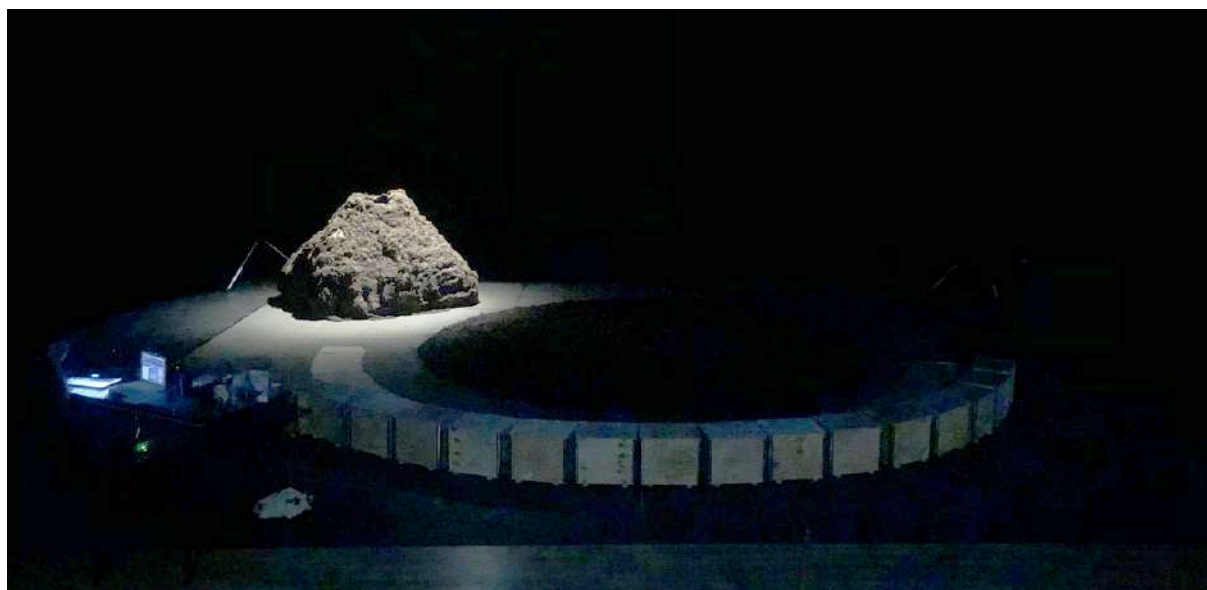


### Circuit 1

2 pars 64 CP62

Filtre : 147, à défaut 134

Réglage : le par de jardin éclaire le bord du cercle et le public à jardin, celui de cour en symétrie à cour. Axe de la banane tangente au disque.



### Circuit 2

PC 1kW

Filtres : 203 + 114

Réglage : douche resserrée sur le chariot (environ 1m80 x 2m20)



### Circuit 3

Découpe courte 1kW, idéal 613SX.

A défaut un PC 1kw.

Filtres : 203 + 114

Réglage : On colle au maximum à la délimitation du cercle côté découpe.



### Circuit 4

2 PC 1kW

Filtre : 114

Réglage : Pointé sur le centre du disque de terre (diamètre 5m), serré sur le chariot



### Circuit 5

PC 1kW

Réglage : douche sur le centre du disque de terre ,  
largeur du faisceau au sol environ 3m de diamètre.



### Circuit 8 et 9

2 PC 1kW

Filtres : 114 +195, à défaut 119

Réglage : bain de lumière, le faisceau est un peu  
plus large que le disque de terre (diamètre 5m)

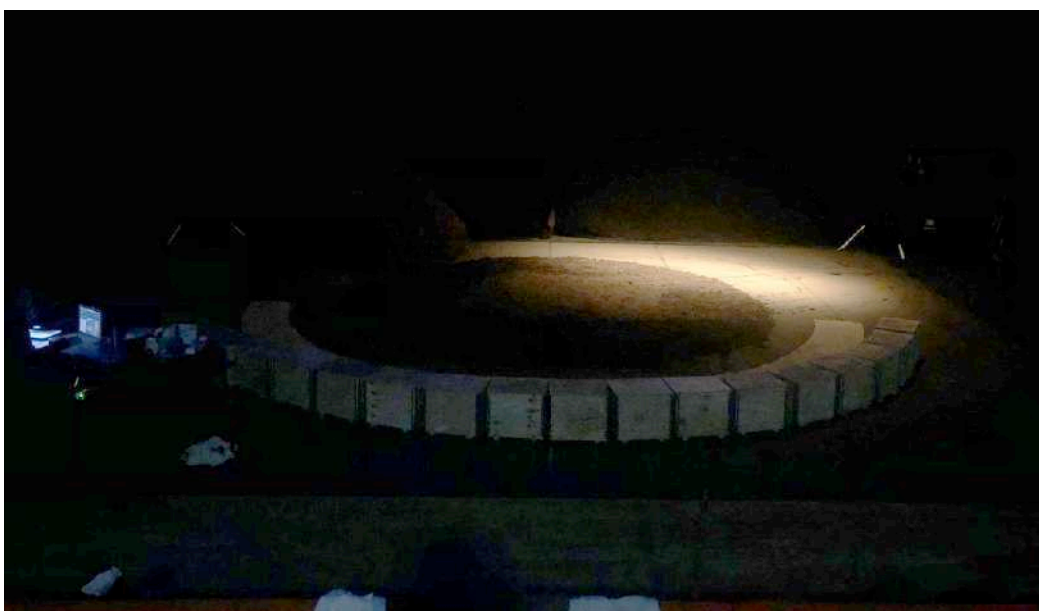


### Circuit 10

Par 64 CP62

Filtre : 147, à défaut 134

Réglage : Sur le bord du disque de terre, axe de la banane tangente au disque. Symétrique aux circuits 11 et 1.

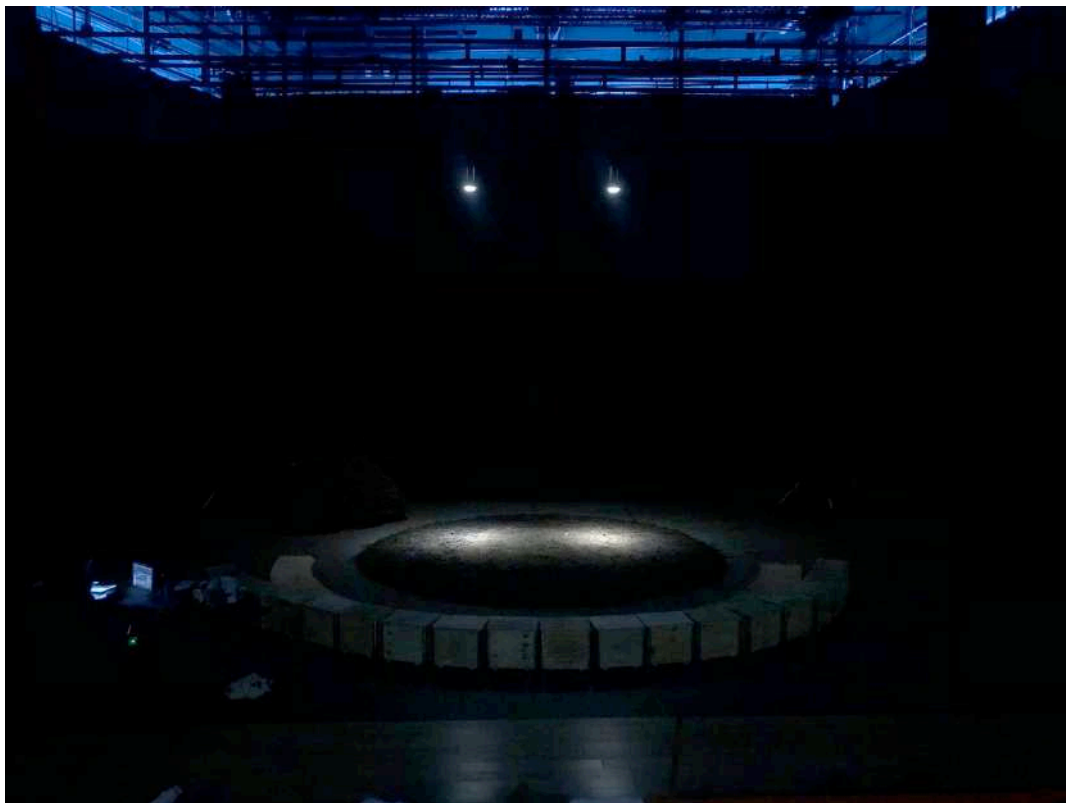


### Circuit 11

Par 64 CP62

Filtre : 147, à défaut 134

Réglage : Sur le bord du disque de terre, axe de la banane tangente au disque. Symétrique aux circuits 10 et 1.



### Circuits 12 et 13

2 PC 650 kW

Filtre : 203

Réglage : 2 douches, au 2/3 vers l'arrière du disque de terre, réparties symétriquement et équitablement dans l'axe jardin-cour.

### **LOGES**

Merci de mettre à disposition à proximité de l'espace de jeu 2 loges avec **douches**, boissons, grignotes salés et sucrés.

### **DEMANDES SPECIFIQUES**

Il est demandé à l'organisateur de prévoir un espace d'accueil pour le public avant d'entrer dans la salle. Cet espace est pour nous un temps de préparation au spectacle où nous nous présentons et accompagnons le public.

Notre spectacle est basé sur la manipulation de la matière. Nous prenons soin d'humidifier régulièrement la terre, nous amenons un sol de protection sur l'intégralité de l'espace de jeu, malgré tout il est possible qu'au bout de plusieurs représentations il y ait une petite quantité de terre ainsi que des poussières volatiles qui s'échappent du plateau. Merci de prévoir une aide technique d'1 ou 2 personnes pendant environ 1 heure lors du démontage, ainsi qu'1 voir 2 aspirateurs pour le nettoyage (grossier) du sol de protection et les éventuels résidus de terre.

